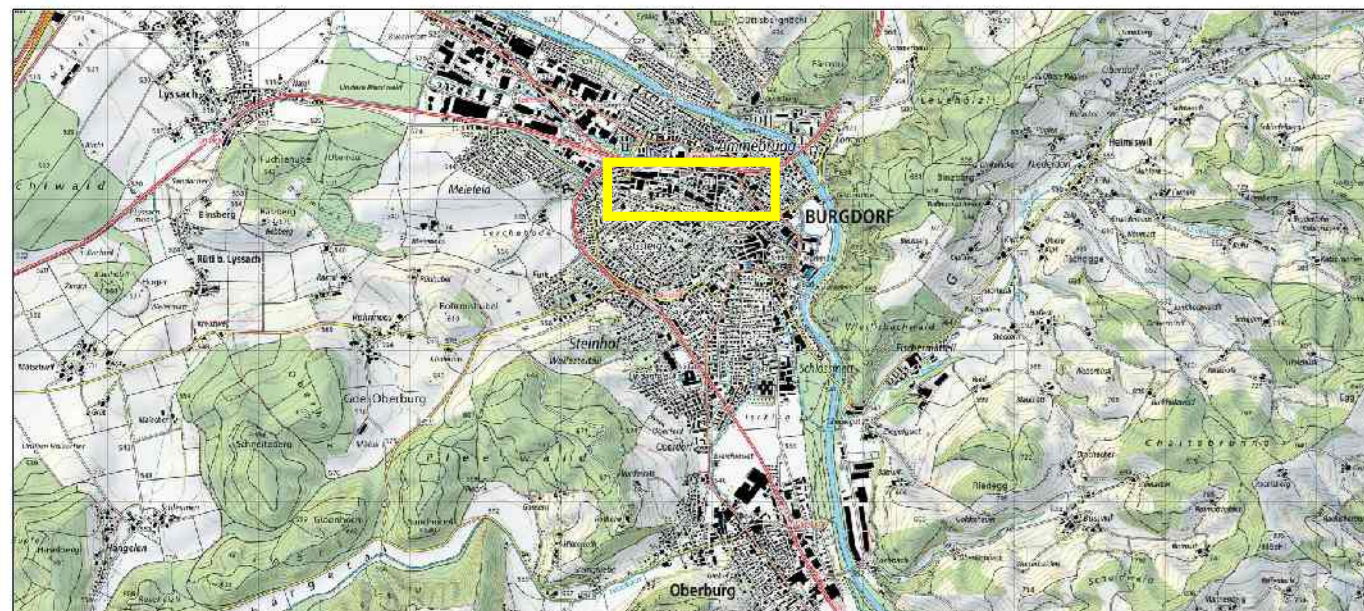


# Überbauungsordnung Fernwärme Burgdorf 2030

Kombiniertes Planerlassverfahren gem. Art. 88 Abs 6 BauG



## Längsschnitte 5.1 bis 5.3 1:100 (zu Situationsplan Nr. 05)

Objekt Nr.	633/3051	Änderung	
Plan Nr.	25	Entworfen	
Entworfen	FK	Gezeichnet	
Gezeichnet	MS	Geprüft	
Geprüft	MB	Genehmigt	
Genehmigt	TW	Datum	
Datum	05.11.2024		
Format	30/126		
Pfad	c:\633\3051\PLAN\CAD\33 Bewilligung\z_Plots\25_Längsschnitte_1_100.dgn		

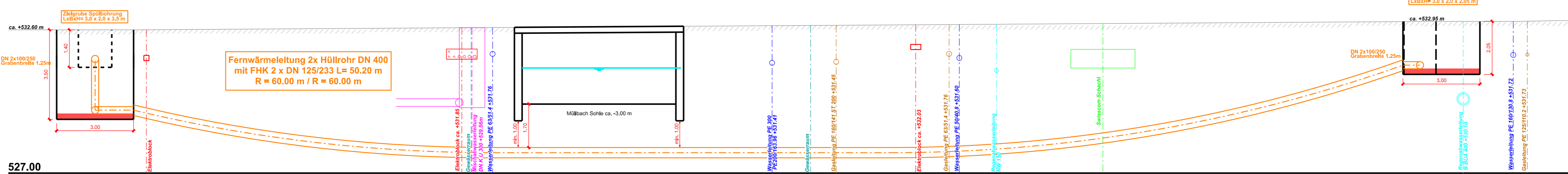
Die Bauherrschaft:  
Localnet AG, Bernstrasse 102, 3401 Burgdorf

Burgdorf, .....

Die Projektverfasserin:  
M + P Ingenieure AG, Lyssachstrasse 7A, 3401 Burgdorf

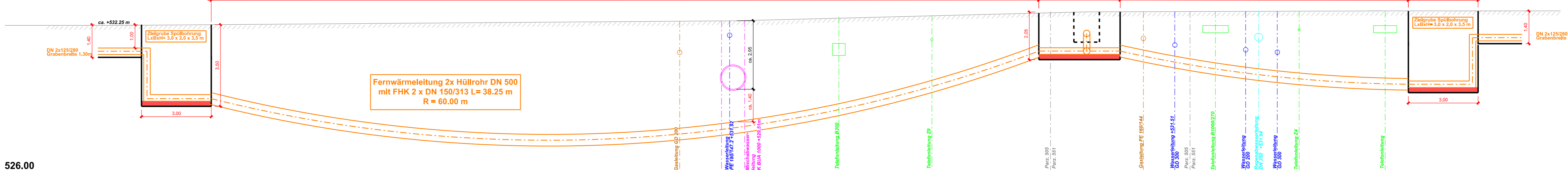
Burgdorf, .....

### LS 5.1 Bahnhofstrasse / Parzelle 453



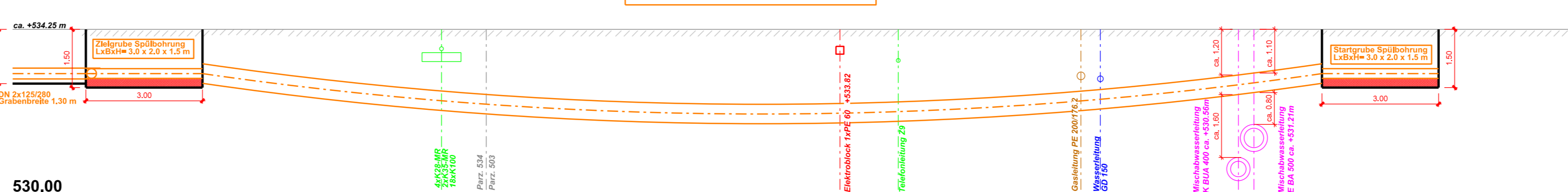
527.00

### LS 5.2 Lyssachstrasse



526.00

### LS 5.3 Platanenstrasse - Polieregasse



530.00