

Überbauungsordnung „ZPP 34 Uferweg“ Burgdorf

Überbauungsplan **Genehmigungsexemplar** 15.03.2021

Die Überbauungsordnung beinhaltet:
 » Überbauungsplan (M. 1:500)
 » Überbauungsvorschriften

Weitere Beilagen:
 » Erläuterungsbericht
 » Richtkonzept
 » Ökologisches Gesamtkonzept
 » Bericht Gutachterverfahren

Genehmigungsvermerke

Vorprüfung vom: 21. April 2020
 Publikation im amtlichen Anzeiger: 09. Juli 2020
 Publikation im Amtsblatt: 08. Juli 2020
 Öffentliche Auflage: 10. Juli – 08. September 2020
 Erledigte Einsprachen: 0
 Unerledigte Einsprachen: 3
 Rechtsverwarungen: 1

BESCHLOSSEN DURCH DEN GEMEINDERAT AM: 15. März 2021

Der Stadtpräsident: *Stefan Berger* Der Stadtschreiber: *Stefan Ghidoli*

Die Richtigkeit dieser Angaben bescheinigt:
 Burgdorf, 11. J. 2021

Der Stadtschreiber: *Stefan Ghidoli*

GENEHMIGT DURCH DAS AMT FÜR GEMEINDEN UND RAUMORDNUNG DES KANTONS BERN AM:

06. Dez. 2022



Stefan Ghidoli

Emmental

AV-Daten: Stand Mai 2020

LEGENDE

Festlegungen

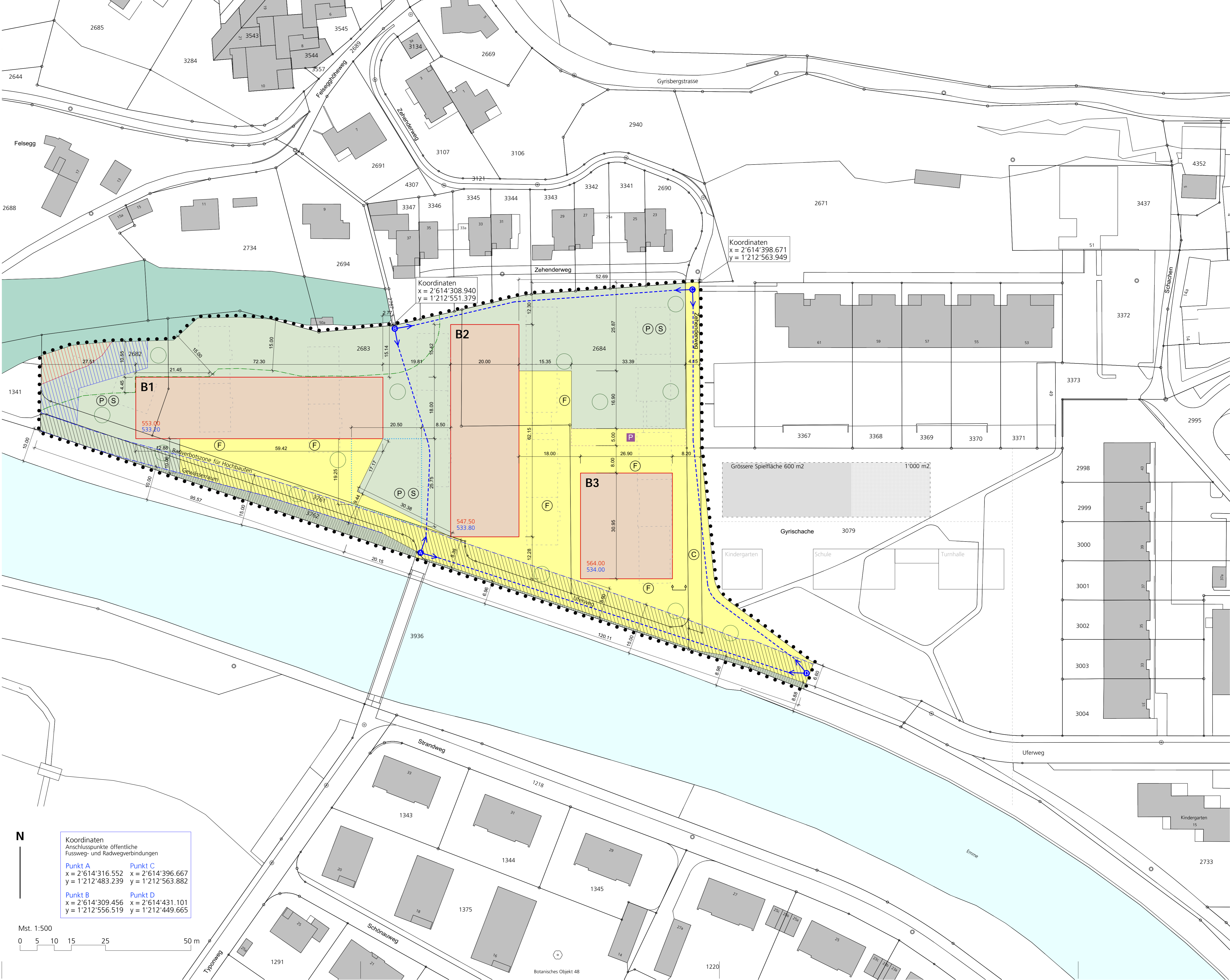
Im Überbauungsplan werden verbindlich geregelt:

- Perimeter Überbauungsordnung
- ▭ Baubereiche Neubauten
- 11.00 Lage und Abmessung der Festlegungen
- 564.00 Höchster Punkt der Dachkonstruktion in m. ü. M.
- 533.20 Minimale Erdgeschoss-Koten in m. ü. M.
- ▨ Gewässerraum
- ▨ Bauverbotszone für Hochbauten
- ▨ Wald-Baulinie
- ▨ Siedlungsinterne Grünbereiche
- ▨ Arealinterne Erschliessungsbereiche / Notzufahrten
- ↑↑ Ein- und Ausfahrt Einstellhalle (4m breit)
- P Oberirdische Parkierung
- ➔ Anschlusspunkte öffentliche Fussweg- und Radwegverbindung
- ▭ Bereich für Regenwasserrückhaltebecken

Hinweise

Im Überbauungsplan ist als Hinweis dargestellt:

- ▭ Bestehende Bauten im Perimeter
- ▨ Wald (verbindliche Waldgrenze gemäss Art. 10 Abs. 2 WaG)
- ▨ Gefahrengbiet erhebliche Gefährdung
- ▨ Gefahrengbiet mittlere Gefährdung
- ▨ Grössere Spielfläche gem. Art. 46 BauV
- ➔ Öffentliche Fussweg- und Radwegverbindung
- ⊙ Hochstammabäume / Pflanzbereiche
- ⊙ Bereich Aufenthaltsbereich und Kinderspielplatz
- ⊙ Bereich für Pavillon
- ⊙ Bereich für Fahrradabstellplätze
- ⊙ Bereich für Entsorgungsstandort



Koordinaten
 x = 2'614'308.940
 y = 1'212'551.379

Koordinaten
 x = 2'614'398.671
 y = 1'212'563.949

Koordinaten
 Anschlusspunkte öffentliche Fussweg- und Radwegverbindungen
 Punkt A Punkt C
 x = 2'614'316.552 x = 2'614'396.667
 y = 1'212'483.239 y = 1'212'563.882
 Punkt B Punkt D
 x = 2'614'309.456 x = 2'614'431.101
 y = 1'212'556.519 y = 1'212'449.665

